

DECOUVERTE DU MONDE

espace et temps

Je suis capable de représenter un espace familier : la classe, l'école...



Je sais utiliser différentes formes de représentations de l'espace.



Je sais me repérer dans le temps proche : journée, semaine.



Je suis capable de représenter l'alternance jour/nuit.



Je sais repérer la date du jour, le mois, la saison.



Je suis capable de situer plusieurs dates dans le mois.



Je sais utiliser un calendrier pour me repérer dans la semaine, le mois, l'année.



Je sais vérifier et compléter un emploi du temps journalier.



Je suis capable de comparer des objets de la vie quotidienne à différentes époques.



DECOUVERTE DU MONDE

monde du vivant.

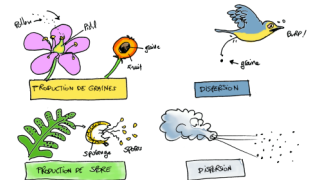
Je suis capable de caractériser le vivant : naître, grandir, se nourrir, se reproduire, mourir.



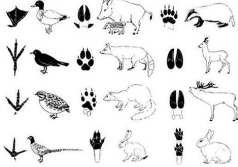
Je suis capable d'identifier les régimes alimentaires de quelques



Je sais observer le développement de quelques végétaux: de la graine au fruit.



Je suis capable d'identifier quelques êtres vivants qui peuplent un milieu (école, mare, étang...)



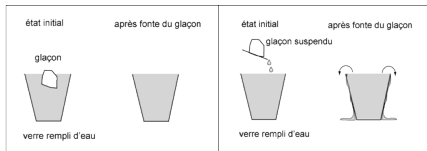
Je sais respecter l'environnement.



DECOUVERTE DU MONDE

matière et objets.

Je suis capable de différencier les solides des liquides.



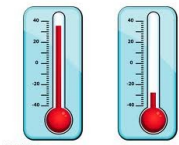
Je sais observer la solidification de l'eau.



Je sais que la glace et l'eau sont une même substance.



Je suis capable d'utiliser un thermomètre pour mesurer la température de l'eau, de l'air.



Je suis capable de réaliser une maquette.



Je suis capable de réaliser une construction en suivant une notice.

